

Modello di progettazione di un percorso didattico per competenze

DATI IDENTIFICATIVI

Scuola Primaria A. Manzoni Pozzuolo M.

classi seconde

Insegnanti coinvolti : tutte le insegnanti del team

TITOLO DEL PERCORSO :L' APICOLTORE

CORNICE DI RIFERIMENTO

La proposta si inserisce nel macro progetto d' istituto "IL NOSTRO TERRITORIO TRA PASSATO,PRESENTE E FUTUTO"

SVILUPPO DEL PERCORSO

1. **Competenze chiave**

-COMPETENZE MATEMATICHE E COMPETENZE DI BASE IN SCIENZE E TECNOLOGIA

-IMPARARE AD IMPARARE

-COMPETENZA SOCIALE E CIVICA

2. **Campi di esperienza/Discipline**

TUTTE LE DISCIPLINE

3. Conoscenze/abilità

Conoscenze	Abilità
VEDERE MAPPA	<ul style="list-style-type: none">-ITALIANO: racconta esperienze utilizzando un lessico specifico-MATEMATICA:costruisce e verifica ipotesi-individua le risorse e pone soluzioni-riconosce schieramenti-riconosce forme geometriche-utilizza strategie di calcolo-TECNOLOGIA:progetta modelli-STORIA:<ul style="list-style-type: none">-riorganizza le informazioni con linguaggio specifico e in modo coerente-SCIENZE:conosce il ciclo naturale delle api e il loro ambiente-INGLESE:conosce e utilizza un lessico appropriato-GEOGRAFIA:costruisce un percorso utilizzando le coordinate spaziali;-ARTE E IMMAGINE :utilizza immagini e tecniche pittoriche dal punto di vista dello scopo e della funzione-MUSICA:conosce nenie della tradizione locale-RELIGIONE:<ul style="list-style-type: none">-conosce il significato dei segni religiosi presenti nel proprio ambiente (la candela-la luce)-ED. FISICA: sviluppa capacità motorie in situazioni comunicative-rispetta le regole durante i giochi-MUSICA: ascolta e discrimina eventi sonori-considera la musica come mezzo comunicativo

4. Passaggi chiave

Esplorazione/Informazione

Momento dell'innesco: creazione del clima; evento stimolo; presentazione del 'nuovo' percorso in termini di conoscenze e abilità

☞ esplicitare tempi, articolazione delle attività e metodologia

Attività	Metodologia	Tempi
-CONOSCENZA DEL COMPITO	Discussione nel grande gruppo	10 minuti
-PROBLEMATIZZAZIONE, FORMULAZIONE DI IPOTESI DI ORGANIZZAZIONE DEL LAVORO	discussione nel grande gruppo	30 minuti
-USCITA SUL TERRITORIO: VISITA ALL' APICOLTURA	visita guidata	1h

Sistematizzazione/Consolidamento

Momento della elaborazione: sviluppo, rinforzo e consolidamento del 'nuovo' apprendimento attraverso la presentazione e l'organizzazione delle attività, tenendo presente le conoscenze pregresse

☞ esplicitare tempi, articolazione delle attività e metodologia

Attività	Metodologia	Tempi
-CONDIVISIONE DELLE PRE-CONOSCENZE ACQUISITE DURANTE L' USCITA SUL TERRITORIO	-Lavoro nel grande gruppo discussione e riflessione collettiva per la chiarificazione dei dati emersi	1h circa
-CRUCIVERBA LINGUISTICI (italiano-inglese)	-lavoro individuale	1h circa (per tre settimane)
-REALIZZAZIONE DI UN PICCOLO LIBRETTO CON LESSICO IN LINGUA INGLESE (A FORMA DI APE)	-lavoro individuale	1/2h
-COSTRUZIONE DI UNA SEZIONE DELL' ARNIA "Anche le api usano la geometria"	-lavoro nel piccolo gruppo -osservazione di un modello, analisi	

	strutturale,sceita dei materiali e strumenti idonei allo scopo;realizzazione della sezione dell'arnia	6h
-SELEZIONE E RIELABORAZIONE DELLE INFORMAZIONI,STESURA DI BREVI TESTI INFORMATIVI E DESCRITTIVI	-lavoro nel piccolo gruppo-didattica cooperativa- restituzione nel grande gruppo	2h
-RAPPRESENTAZIONE DELLE ESPERIENZE ATTRAVERSO TECNICHE E MATERIALI DIVERSI	lavoro a coppie	trenta minuti (per tre settimane)
-ESPLORAZIONE DEL LINGUAGGIO DEI SUONI E DELLA MUSICA	-tombola sonora ascolto interattivo	1h la settimana
-COSTRUZIONE DI PERCORSI E LORO DESCRIZIONE -GIOCHI DI SQUADRA	piccolo e grande gruppo	1h la settimana

Mobilizzazione (TRATTA DAL FORMAT "COMPITO AUTENTICO")

Momento del compito autentico: uso del nuovo apprendimento in una situazione di compito inedita

☞ indicare:

Consegna operativa :IMMAGINA DI ESSERE UNA GUIDA TURISTICA ,ELABORA UN DEPLIANT INFORMATIVO E DESCRIVI IL PERCORSO DA SCUOLA ALL' APICOLTORE

Prodotto atteso :DEPLIANT

Articolazione delle attività, metodologia e tempi :

-PRIMA STESURA INDIVIDUALE DEL PERCORSO

1h

-CONTROLLO NEL GRANDE GRUPPO DEGLI ELABORATI,CONDIVISIONE

trenta minuti

-RACCOLTA DELLE PROPOSTE E RIELABORAZIONE CON LE MODIFICHE ,LAVORO A PICCOLI GRUPPI DIDATTICA COOPERATIVA

tempi 2h

- ORGANIZZAZIONE E CATALOGAZIONE DEL MATERIALE RACCOLTO DURANTE L'USCITA;
- SCELTA DI IMMAGINI, ELABORAZIONE DI TESTI/DIDASCALIE 2h
- VERIFICA DEL LAVORO SVOLTO NEL GRANDE GRUPPO trenta minuti

Risorse a disposizione

FOGLI QUADRETTATI 1CM

PIANTA DEL QUARTIERE

FOTOGRAFIE DEL QUARTIERE (PERCORSO E DETTAGLI APICULTURA)

LAVORI REALIZZATI DURANTE IL PERCORSO DI SISTEMATIZZAZIONE E CONSOLIDAMENTO

- **Rubrica valutativa specifica (ripresa dal format compito autentico)**

Dimensioni (aspetti della competenza)	Indicatori (evidenze osservabili)
COSTRUIRE E VERIFICARE IPOTESI	-GENERA POSSIBILI SOLUZIONI -METTE ALLA PROVA LE POSSIBILI SOLUZIONI -MOTIVA IL PROPRIO RAGIONAMENTO
INDIVIDUARE LE RISORSE	-VALUTA,SCEGLIE E ORDINA I DATI
PORRE O PROPORRE SOLUZIONI	-SA ORGANIZZARE IL LAVORO -COGLIE LA SOLUZIONE PIU' EFFICACE IN BASE ALLO SCOPO
ORGANIZZARE LE INFORMAZIONI	-SCEGLIE LE INFORMAZIONI ADATTE ALLO SCOPO
DARE ISTRUZIONI	-UTILIZZA UN LINGUAGGIO SPECIFICO ADATTO ALLO SCOPO -ORGANIZZA LE INFORMAZIONI
MANIFESTARE IL PROPRIO PUNTO DI VISTA	-FORNISCE ISTRUZIONI SEGUENDO UN ORDINE LOGICO E CRONOLOGICO
COLLABORARE	-ASSUME RUOLI E COMPITI -AIUTA I COMPAGNI IN DIFFICOLTA'

Competenza:			
Dimensioni	Livelli		
	Iniziale	Intermedio	Avanzato
COSTRUIRE E VERIFICARE IPOTESI	DEVE ESSERE GUIDATO NEL GENERARE LE POSSIBILI SOLUZIONI	GENERA LE POSSIBILI SOLUZIONI E LE METTE ALLA PROVA	GENERA LE POSSIBILI SOLUZIONI, LE METTE ALLA PROVA E MOTIVA IL PROPRIO RAGIONAMENTO
INDIVIDUARE LE RISORSE	VALUTA, SCEGLIE E ORDINA I DATI SULLA BASE DI INDICAZIONI FORNITE DALL' INSEGNANTE	AUTONOMAMENTE VALUTA, SCEGLIE I DATI E LI ORDINA IN MODO ADEGUATO	AUTONOMAMENTE VALUTA, SCEGLIE I DATI E LI ORDINA IN MANIERA COMPLETA E RICCA
PORRE O PROPORRE SOLUZIONI	ORGANIZZA IL LAVORO SEGUENDO UN PERCORSO PREDEFINITO DALL' INSEGNANTE	ORGANIZZA IL LAVORO AUTONOMAMENTE	ELABORA UN PIANO DI LAVORO PERSONALE COGLIENDO LE SOLUZIONI PIU' EFFICACI IN BASE ALLO SCOPO
ORGANIZZARE LE INFORMAZIONI	SCEGLIE E ORGANIZZA LE INFORMAZIONI IN MODO CORRETTO E LOGICO SE GUIDATO	SCEGLIE E ORGANIZZA LE INFORMAZIONI IN MODO ADEGUATO E AUTONOMO	SCEGLIE LE INFORMAZIONI E LE ORDINA IN MODO AUTONOMAMENTE IN SEQUENZE COMPLETE E RICCHE
DARE ISTRUZIONI	UTILIZZA UN LINGUAGGIO SEMPLICE E NECESSITA DI UNA GUIDA NEL RICOSTRUIRE IL PERCORSO	UTILIZZA UN LINGUAGGIO SPECIFICO ALLO SCOPO FORNISCE ISTRUZIONI ESSENZIALI SEGUENDO L' ORDINE CRONOLOGICO	UTILIZZA UN LINGUAGGIO SPECIFICO ALLO SCOPO FORNISCE ISTRUZIONI DETTAGLIATE. SEGUE UN ORDINE LOGICO E CRONOLOGICO
MANIFESTARE IL PROPRIO PUNTO DI VISTA	VA INDIRIZZATO AD ESPRIMERE IL PROPRIO PUNTO DI VISTA	ESPONE LE PROPRIE IDEE, MA A VOLTE VA AIUTATO NEL REGOLARE IL PROPRIO INTERVENTO	ESPONE LE PROPRIE IDEE, REGOLANDO IL PROPRIO INTERVENTO, LE VALUTA IN MANIERA CRITICA E FORNISCE IL PROPRIO CONTRIBUTO
COLLABORARE	COLLABORA E RIVESTE UN RUOLO SE SOLLECITATO DALL' INSEGNANTE	COLLABORA RIVESTE UN RUOLO SE A LUI GRADITO	COLLABORA E RIVESTE UN RUOLO IN MODO SERENO APPORTA CONTRIBUTO E AIUTA I COMPAGNI IN DIFFICOLTA

Ricostruzione

Momento dell'acquisizione e consapevolezza dei processi attuati da parte degli alunni nel compito autentico

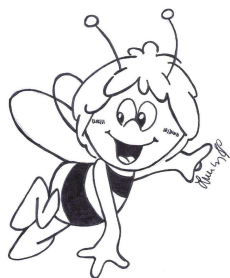
☞ indicare le strategie autovalutative

Attività	Metodologia	Tempi
Compilazione di un questionario predisposto	Lavoro individuale, compilazione del questionario	10/15 minuti
grafico delle valutazioni	elaborazione nel grande gruppo di un grafico colorato per visualizzare le risposte degli alunni	1h
discussione collettiva, riflessioni su eventuali difficoltà emerse durante l'attività, condivisione delle strategie risolutive adottate	-didattica metacognitiva	1h

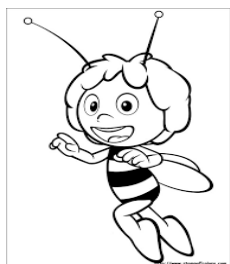
QUESTIONARIO AUTOVALUTATIVO

COLORA L' APE CHE RAPPRESENTA LA TUA RISPOSTA

1) QUANTO MI E' PIACIUTO LAVORARE NEL GRUPPO?



MOLTO



POCO



PER NIENTE

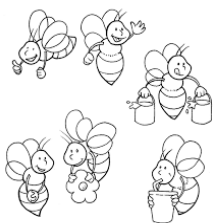
PERCHE'?

.....

.....

2) QUANTO HO COLLABORATO?

CON TUTTI



SOLO CON ALCUNI



NON SONO RIUSCITO



3) QUANTO DELLA MIA PROGETTAZIONE E' STATO RIPORTATO (MESSO) NEL DEPLIANT?



TANTO



POCO



NIENTE

SECONDO TE PER QUALE MOTIVO?.....

.....

.....

4) QUANTO SONO SODDISFATTO DEL DEPLIANT PRODOTTO?(SEGNA CON UNA X)

MOLTO PERCHE'.....

POCO PERCHE'.....

NON SONO SODDISFATTO PERCHE'.....

5) MI SONO TROVATO IN DIFFICOLTA' ?



SI

NO

IN QUALE FASE DEL LAVORO?.....

.....

.....

.....

COME HO RISOLTO IL PROBLEMA?.....

.....

.....